



**Un four simple et fiable avec toutes les fonctions de base de la cuisson.**  
Un four simple et fiable avec toutes les fonctions de base de la cuisson.

Four encastrable

## Caractéristiques du produit

### Cuit parfaitement même les plus grosses portions

En matière de pâtisserie, on n'en a jamais assez. Le plateau de cuisson XL est 20 % plus grand que les plaques de cuisson standard afin de pouvoir cuire de plus grandes fournées de gâteaux tout en ayant la garantie que chacune sera cuite à la perfection.



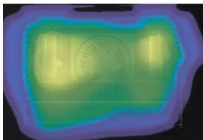
### Un moyen plus rapide de faire griller et croustiller

Avec sa grande efficacité, ce gril est plus rapide que les fours traditionnels. Il vous permet de faire griller du pain, et de faire croustiller et dorer vos plats avec précision.



### Porte à basse température pour la toucher en toute sécurité

Grâce à la porte Safe to Touch Plus, l'extérieur de la porte du four reste à une faible température pour pouvoir la toucher en toute sécurité.



### Une vision éclairée de la cuisson

Nous avons positionné les lumières dans ce four pour vous donner une vision claire des plats pendant leur cuisson.



- Gril rabattable
- Peut être complété d'un dispositif de défournage

## Caractéristiques techniques

Couleur	Noir	Surface de cuisson utilisable (cm <sup>2</sup> )	1424
Classe d'efficacité énergétique	A	Eclairage intérieur	1, lampe halogène en haut
Dimensions de montage (HxLxP, mm)	600x560x550	Indice d'efficacité énergétique (EEIcavity)	95.4
Programmes / fonctions	Chaleur de sole, Grillades rapides, Griller, Cuisine traditionnelle, Lumière, Chaleur humide supérieure/inférieure	Consommation d'énergie conventionnelle (kWh/cycle)	0.83
Connectivity	Non	Puissance de la lampe (watts)	40
Nombre max. Puissance de raccordement totale (W)	3000	Mode de chauffage	Electrique
Catégorie de vapeur	Pas de vapeur	Catégorie	Four électrique encastrable
Utilisation/affichage	Sélecteurs de fonctionnement rétractables	Niveau sonore appareil (dB(A))	35
Volume utile de la chambre de cuisson (L)	77	Poids brut (kg)	30.5
Type de nettoyage	Emaillage SwissClean	Poids net (kg)	29.5
Dimension appareil long./larg./haut. (cm)	594x595x567	Accessoires (inclus)	1 plaque à gâteaux
Type de commande	Sélecteur de commande/commande rotative	Grilles	1 acier chromé
Nombre max. Puissance nominale du gril (W)	2950	Barrières latérales	chromées;Barrières latérales pour faciliter l'insertion
Nombre max. Puissance nominale du four (W)	3000	Fiche d'alimentation	Sans connecteur
Température (min. - max.)	50°C - 275°C	Matériau intérieur	Email Swiss Clean
		Nombre d'espaces de cuisson	1
		Numéro d'article / PNC	944 187 613
		Code EAN	7332543654376
		Tension réseau (V)	400
		Fusible (A)	2x10
		Éléments chauffants	Chaleur supérieure/inférieure + gril

